

CHUYÊN ĐỀ CBQL

SỬ DỤNG FONT CHỮ

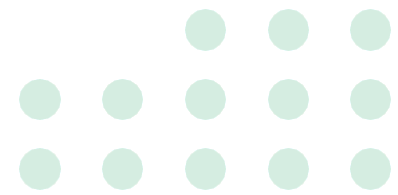
VÀ MÀU SẮC - LAYOUT



CẤU TRÚC CỦA CHUYÊN ĐỀ THÁNG 12

Với 4 nội dung chuyên mong muốn của quý thầy cô và chuyên môn lựa chọn 1 nội dung hỗ trợ thiết kế bài giảng điện tử để thực hiện. Với thời gian có hạn chỉ lựa chọn những nội dung cốt lõi truyền tải trực tiếp qua chuyên đề. Còn các bài học chuyên sâu sẽ được thực hiện Online hàng tuần đến khi quý thầy cô thành thạo và tự thực hiện được





THẦY CÔ ĐÃ SỬ DỤNG **POWERPOINT**
VÀO NHỮNG CÔNG VIỆC GÌ?

Power point

PowerPoint có thể giúp:

LƯU HÀNH NỘI BỘ



Thiết kế bài giảng điện tử bài thuyết trình



Làm việc cộng tác, nhóm trên Power Point (PPT online)



Ấn phẩm truyền thông: Poster, Cover, Infographic



Video intro/ outro đẹp mắt
Phim hoạt hình, video tương tác



Các trò chơi học tập trên Power point



KINH NGHIỆM THIẾT KẾ BÀI GIẢNG DẠY HỌC



LÊN Ý TƯỞNG THIẾT KẾ



Date: 13-12-2022



CÁC VẤN ĐỀ THƯỜNG GẶP KHI THIẾT KẾ SLIDE

TEL: 0944.987.448



Ý
tưởng



Bố
cục



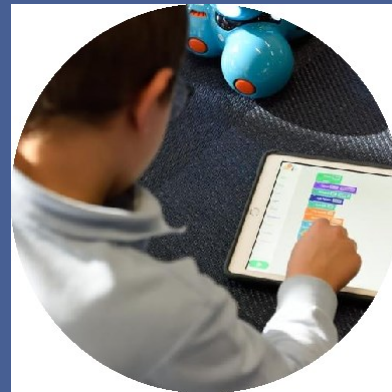
Công
cụ

NỘI DUNG TRUYỀN TẢI TRONG CHUYÊN ĐỀ

Chuyên đề thực hiện 3 nội dung



Font chữ sử dụng trong Power Point



Màu chữ (Color) chữ sử dụng trong Power Point



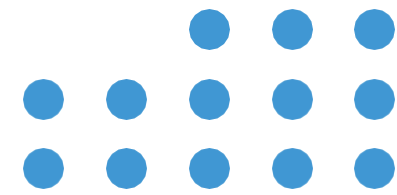
Hướng dẫn thiết kế Layout - Bố cục trong Power Point

CHUYÊN ĐỀ CBQL SỬ DỤNG FONT CHỮ VÀ MÀU SẮC



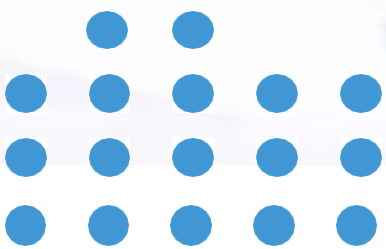
POWER POINT





01

FONT CHỮ





CÁC LOẠI FONT CHỮ

Font chữ không chân thường được dùng trong thiết kế

Font chữ
có chân

Font chữ
không chân

*Font chữ
viết tay*



CÁC LOẠI FONT CHỮ

Font chữ không chân thường được dùng trong thiết kế

F

F

f

NHỮNG ĐỐI TƯỢNG CHỮ TRONG MỘT SLIDE

01

Tiêu đề

Thường từ 6 đến 10 từ khái quát nội dung chính của bài hoặc slide

02

Ý chính

Các danh từ chung hoặc cụm từ về nội dung trình bày

03

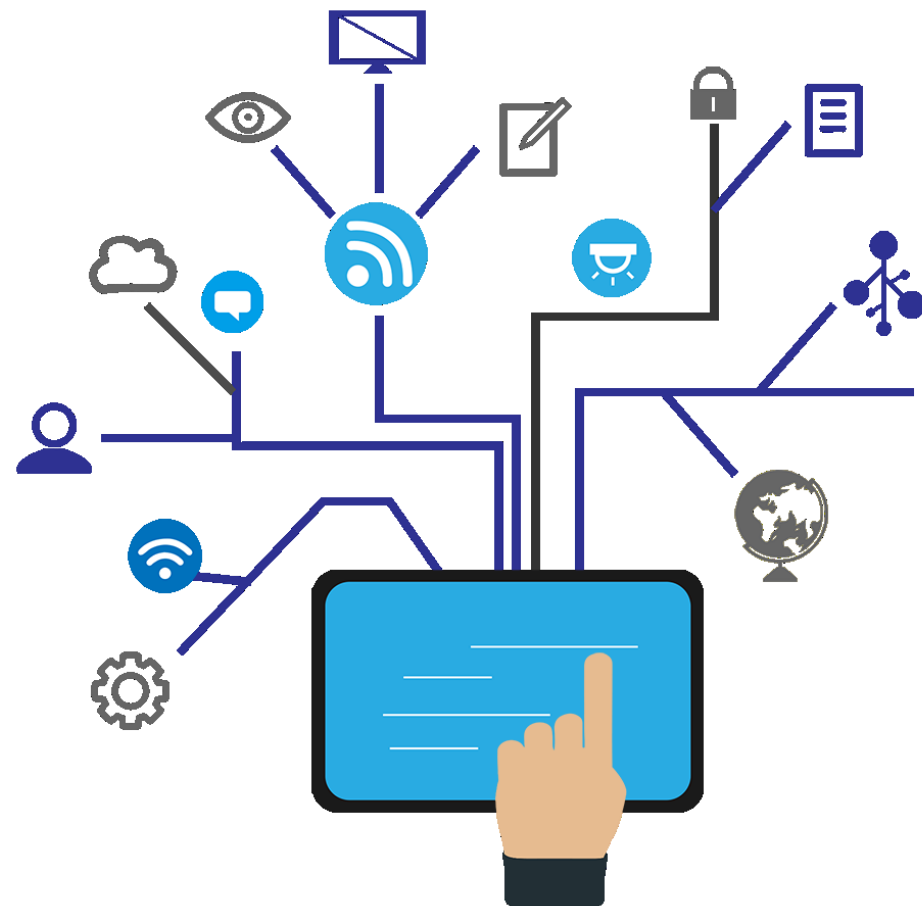
Nội dung

Nội dung chi tiết trên một bài trình bày trên slide

04

Ghi chú

Chú thích cho các nội dung, nguồn trích dẫn



NGUYÊN TẮC SỬ DỤNG FONT CHỮ

1. Đừng viết hoa tất cả!

Chú ý

de tang tin de đọc, nên
tăng nhẹ khoảng cách dòng,
khoảng cách chữ (nếu cần)

KHI VIẾT HOA TẤT CẢ

Độ cao của các chữ bằng nhau, sẽ khó đọc

2. Tránh dùng những font chữ quá quen thuộc

- ❑ Time New Roman đã quá xưa rồi
- ❑ Calibri chẳng thú vị
- ❑ Arial không cá tính

3. Sử dụng một số bộ font chữ online

- Lato. Font chữ Lato. ...
- Roboto. Font chữ Roboto. ...
- Montserrat. ...
- Open Sans. ...

Thực hành: Cài đặt font Roboto

<https://www.dafont.com/>

<https://www.svnfont.com/>

<https://fonts.google.com/>

<https://freedesignresources.net/>

4. Dùng font trong cùng một họ

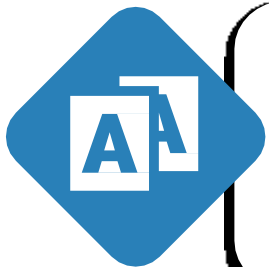


Dùng font trong cùng họ (gia đình)



Như thế này (Roboto Cn)

Dùng 2 font: một font cho tựa đề và 1 font cho nội dung => Văn bản nổi bật hơn (Roboto)



Dùng font không chân trong thiết kế



Không phải như thế này

Dùng 2 font, một font cho tựa đề và 1 font cho nội dung => vb nổi bật hơn

FONT CHỮ

**Ví dụ về một
họ font Roboto**

Roboto slab
roboto cn
roboto light
roboto regular
roboto medium
roboto Condensed
roboto black

5. Lưu ý việc ngắt dòng



Lưu ý khi dùng Font thiết kế

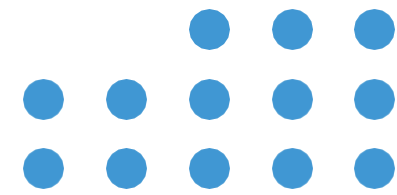


Mỗi gia đình nên có hai con vợ chồng hạnh phúc

Lỗi gặp rất phổ biến trong các bài thiết kế

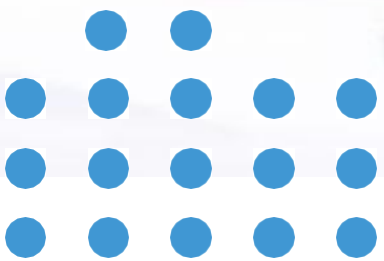
▶ 6. Những font

Đảm bảo khi copy từ máy này sang máy khác ko bị lỗi font



02

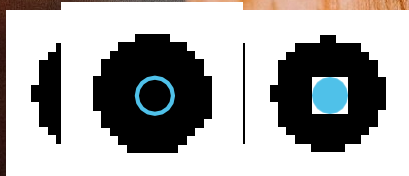
MÀU SẮC



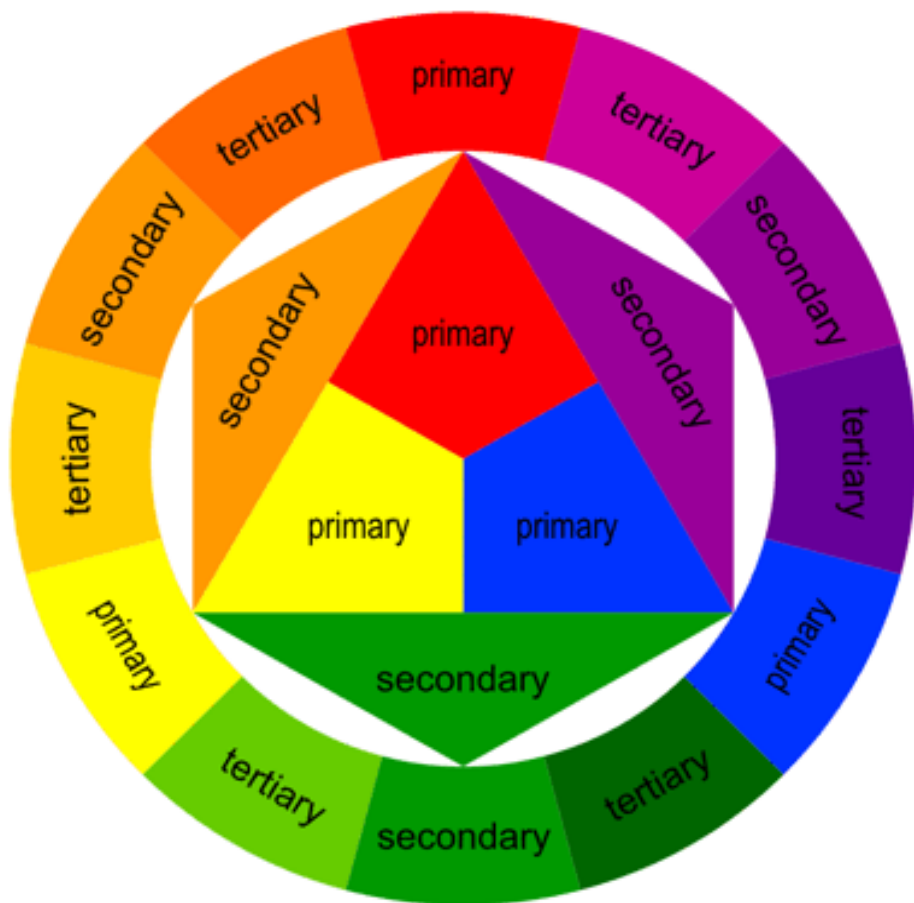


Powerpoint

COLOR



TÌM HIỂU VỀ MÀU SẮC



MÀU CHÍNH

Trộn giữa hai màu chính



MÀU THỨ CẤP

Trộn giữa hai màu chính



MÀU TAM CẤP

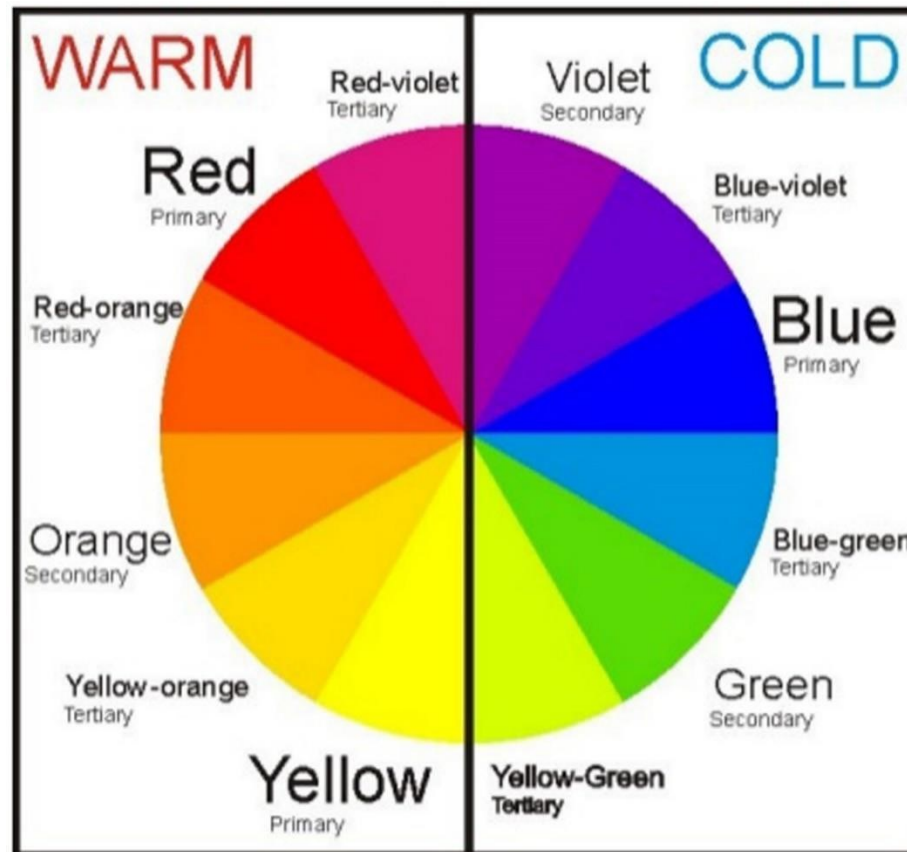
Trộn giữa màu chính và màu thứ cấp

TÌM HIỂU VỀ MÀU SẮC



MÀU NÓNG

Gồm: đỏ, vàng, cam... Tạo nên cảm giác vui tươi, giàu năng lượng, năng động, ấm áp, trẻ trung



MÀU LẠNH

Gồm: tím, xanh dương, xanh lá cây... Tạo nên cảm giác mát mẻ, dễ chịu, nhẹ nhàng, thiên nhiên, gần gũi, thư giãn

LƯU Ý KHI SỬ DỤNG MÀU SẮC

Mức độ	Ý nghĩa
Tương phản rất mạnh (1)	Màu nhấn (màu nổi bật): Dành cho tiêu đề chính, ý chính, keyword, hình khối nhấn mạnh
Tương phản mạnh (2,3)	Trắng/đen (màu nổi): Dùng cho chữ nội dung, tiêu đề phụ, nền
Tương phản yếu (4)	Xám đen /xám trắng (màu chìm): Dùng cho ghi chú, thông tin phụ, đường line phân cách các đoạn nội dung

TRANG WEB LẤY MÀU

SchemeColor.com: Download, cre X +

schemecolor.com

The screenshot displays the SchemeColor.com website interface. At the top, a dark blue banner contains the text 'TRANG WEB LẤY MÀU'. Below this is a browser window with the address bar showing 'schemecolor.com'. The main content area features a grid of 16 color palette cards, each with a horizontal bar of colored squares and a title below it. The palettes include: 'Happy Halloween' (black, orange, purple, green, yellow, red), 'Happy Thanksgiving' (orange, red, brown, green), '24 Karat GOLD' (various shades of gold and yellow), 'Real Skin Tones' (various shades of brown and tan), 'LGBT Flag Colors' (red, orange, yellow, green, blue, purple), 'Pastel Color Tones' (various shades of purple, pink, and peach), 'USA (United States of America) Flag ...' (dark blue, white, red), 'India Flag Colors' (orange, white, green, dark blue), 'Savage Love' (pink, yellow, grey, green), 'Simple Kisses' (pink, grey, peach), 'Seasonal Changes' (olive, green, brown, yellow, orange), 'Blush & Gold' (orange, pink, purple), 'Play The Game' (magenta, purple, orange, yellow), 'Pink-Yellow-Brown Pastels' (pink, yellow, brown), 'Autumn Palace' (green, yellow, orange, brown, blue), and 'Rose Gold Christmas' (red, grey, purple, gold, green). At the bottom of the page, there is a red 'INSTALL' button and a small advertisement for 'Works Where You Write'. The Windows taskbar at the very bottom shows the system tray with the date '11/24/2022', time '8:34 PM', and language 'ENG INTL'. The taskbar also contains icons for various applications like Microsoft Word, Excel, and Zalo.

Happy Halloween

Happy Thanksgiving

24 Karat GOLD

Real Skin Tones

LGBT Flag Colors

Pastel Color Tones

USA (United States of America) Flag ...

India Flag Colors

Savage Love

Simple Kisses

Seasonal Changes

Blush & Gold

Play The Game

Pink-Yellow-Brown Pastels

Autumn Palace

Rose Gold Christmas

Ad Works Where You Write

INSTALL

8°C
Có mây

ENG
INTL

8:34 PM
11/24/2022



Power point

CÁC QUY TẮC PHỐI MÀU

QUY TẮC 1

PHỐI MÀU KIỂU ĐƠN SẮC



Không được dùng màu khác



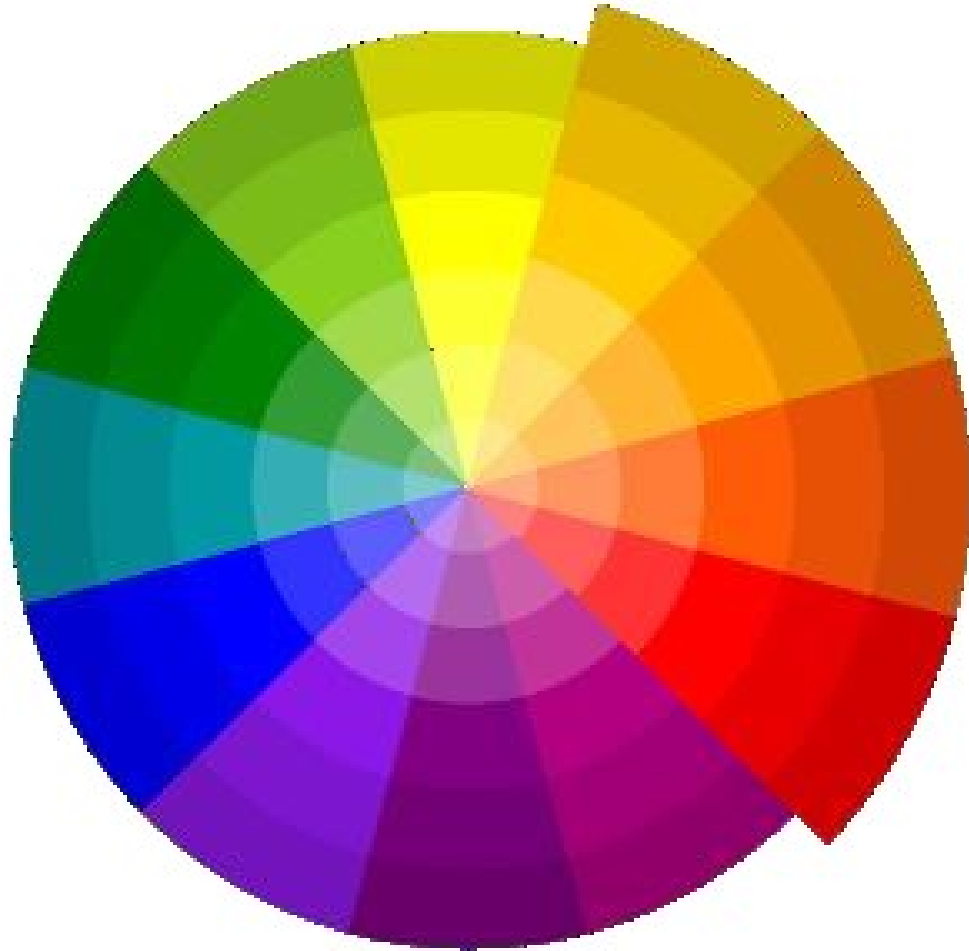
Phối hợp đơn giản tạo nên sự chuyên nghiệp



Là các sắc màu đều cùng tone, chỉ khác nhau sắc độ nên tạo cảm giác nhẹ nhàng, đơn giản, không hợp với kiểu sôi động, thu hút

QUY TẮC 2

PHỐI MÀU **Kiểu Tương Đồng**



Tương đồng là những màu đứng cạnh nhau trong bánh xe màu sắc



Là những màu có sắc độ gần giống nhau. Tạo cảm giác hài hòa, thân thiện và tin cậy



Lưu ý: Một màu chủ đạo – Một màu hỗ trợ - Một màu điểm nhấn

QUY TẮC 2: PHỐI MÀU KIỂU TƯƠNG ĐỒNG



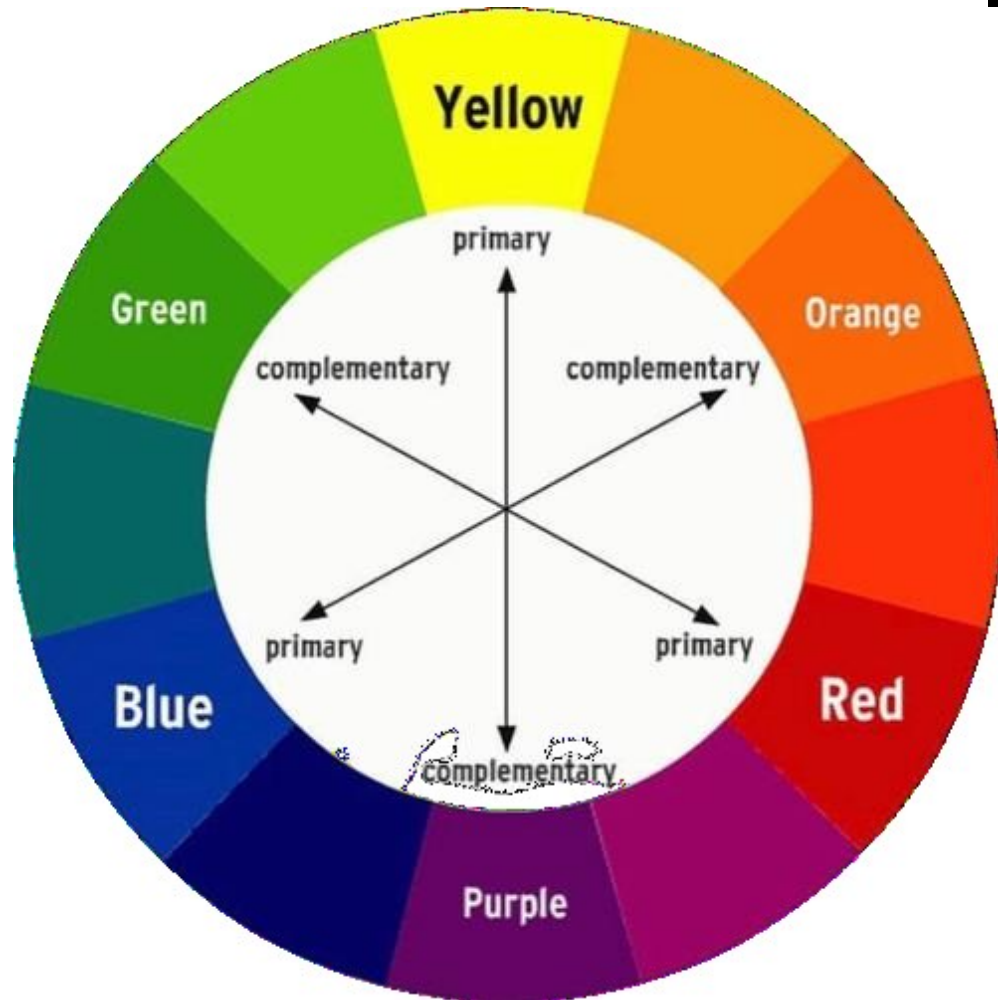
60 - 30 - 10

Màu chủ đạo - 60%

Màu hỗ trợ: 30% Màu
nhấn: 10%

QUY TẮC 3

PHỐI MÀU KIỂU TƯƠNG PHẢN



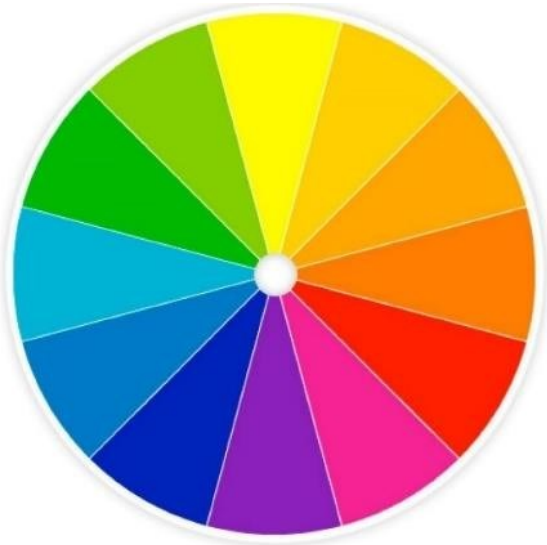
Tương phản là những màu đối lập trong bánh xe màu



Giúp làm nổi bật và nâng đỡ cho nhau



Thiết kế dành cho người trẻ. Không tốt dùng cho văn bản.



Quy tắc 3:
Phối màu kiểu tương phản

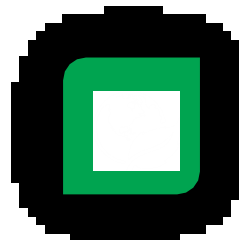
TỔNG KẾT

Power Point



PHỐI MÀU ĐƠN SẮC

Tạo sự chuyên nghiệp, đơn giản



PHỐI MÀU TƯƠNG ĐỒNG

Tiêu đề: Viết in hoa; Size chữ > 40

Nội dung: Viết thường; Size chữ 20 - 40



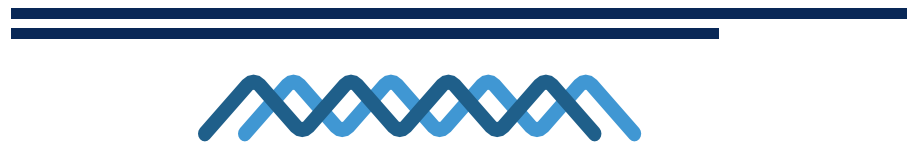
PHỐI MÀU TƯƠNG PHẢN

Trẻ, nổi bật, đeo đồng hồ cam

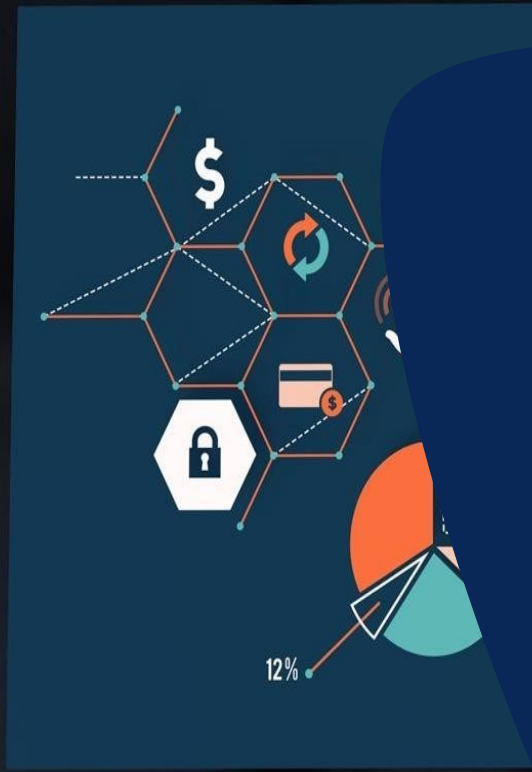


THỰC HÀNH

CHUYÊN ĐỀ CBQL THIẾT KẾ BỐ CỤC LAYOUT



POWER POINT



3

LAYOUT





LAYOUT LÀ GÌ?

Layout có thể hiểu đơn giản là bố cục – cách sắp xếp trình bày nội dung trên một trang slide.

LỢI ÍCH CỦA LAYOUT

01

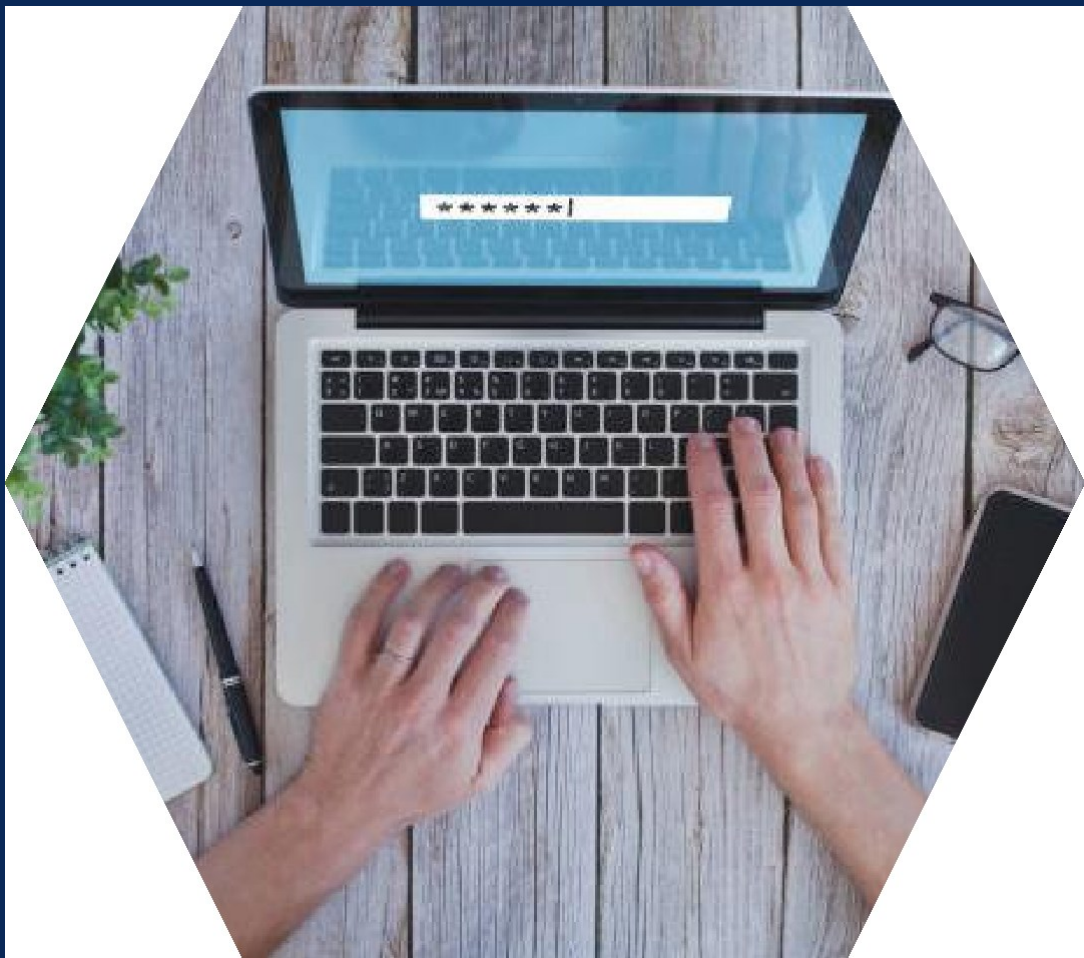
Có sử dụng layout

- Tuân thủ chuẩn mực nhập liệu trên PPT
- Kết cấu bài giảng vững chắc, mạch lạc
- Tiết kiệm thời gian bố trí các đối tượng

02

Không sử dụng layout

- Phá vỡ “kiến trúc” của một tòa nhà “bài giảng”
- Kết cấu bài giảng lan man, mất phương hướng
- Mất nhiều thời gian để dàn dựng, bố trí



NGUYÊN TẮC THIẾT KẾ **LAYOUT**

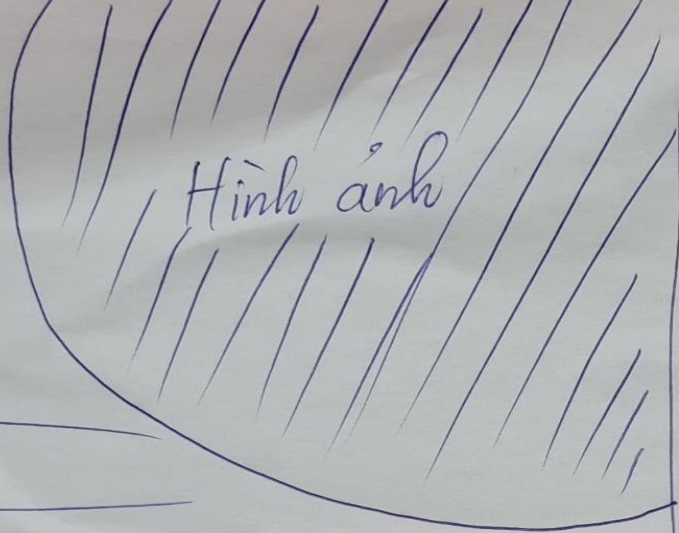
NGUYÊN TẮC THIẾT KẾ LAYOUT

Nhấn mạnh (Emphasis)

Trong layout PowerPoint, nên tạo ra vài yếu tố nổi bật và thu hút sự chú ý

Tăng kích cỡ, in đậm chữ, sử dụng màu sắc nổi bật hoặc xem xét vị trí của ảnh/ icon/ .v.v..

1



Header

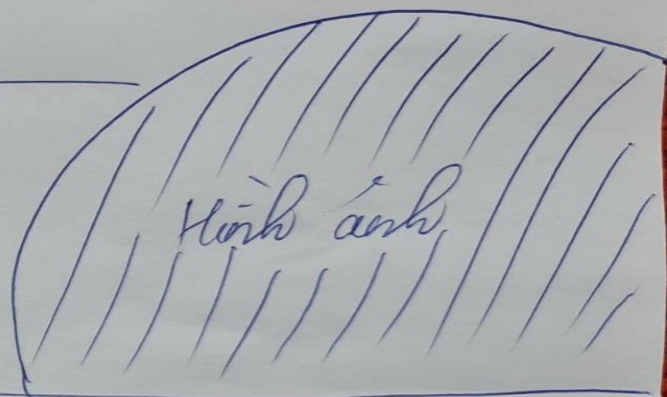
① _____

② _____

③ _____

④ _____

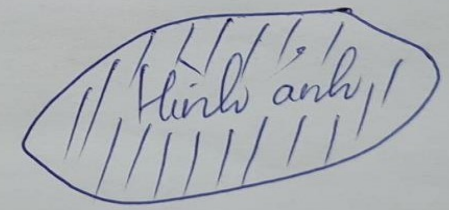
text



Header

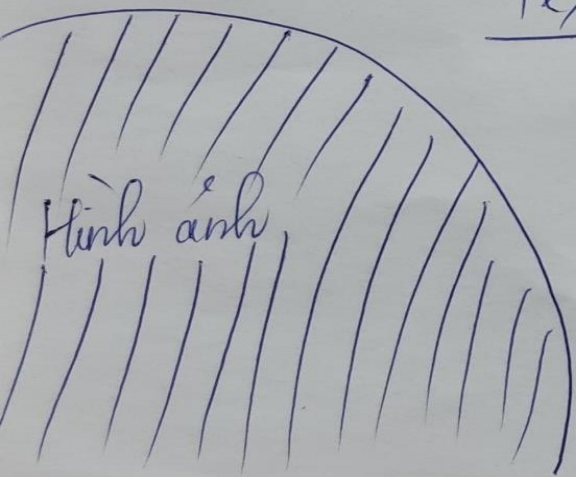
Header

Text

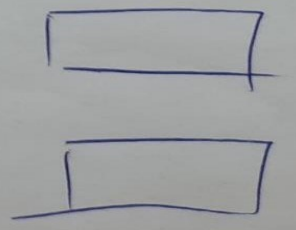


Text

Text



- ✓ _____
- ✓ _____
- ✓ _____



LAYOUT 1:
ẢNH TOÀN MÀN HÌNH

LAYOUT 1:

DÙNG 1 ẢNH/ SHAPE
MÀU

LAYOUT 2:

TEXT

SỬ DỤNG NHIỀU ẢNH

LAYOUT 3:

LAYOUT 4:

TEXT

ẢNH ĐÃ XỬ LÝ

TEXT



Power point

VẼ LAYOUT TRONG SLIDE MASTER

THỰC HÀNH VẼ CÁC LOẠI LAYOUT ẢNH

Layout chỉ có tiêu đề và chân trang

Layout shape trang trí

Layout một ảnh + tiêu đề + chân trang

Layout hai ảnh + tiêu đề + chân trang

Layout nhiều ảnh + tiêu đề + chân trang



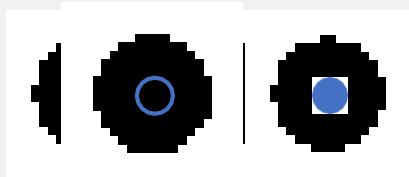
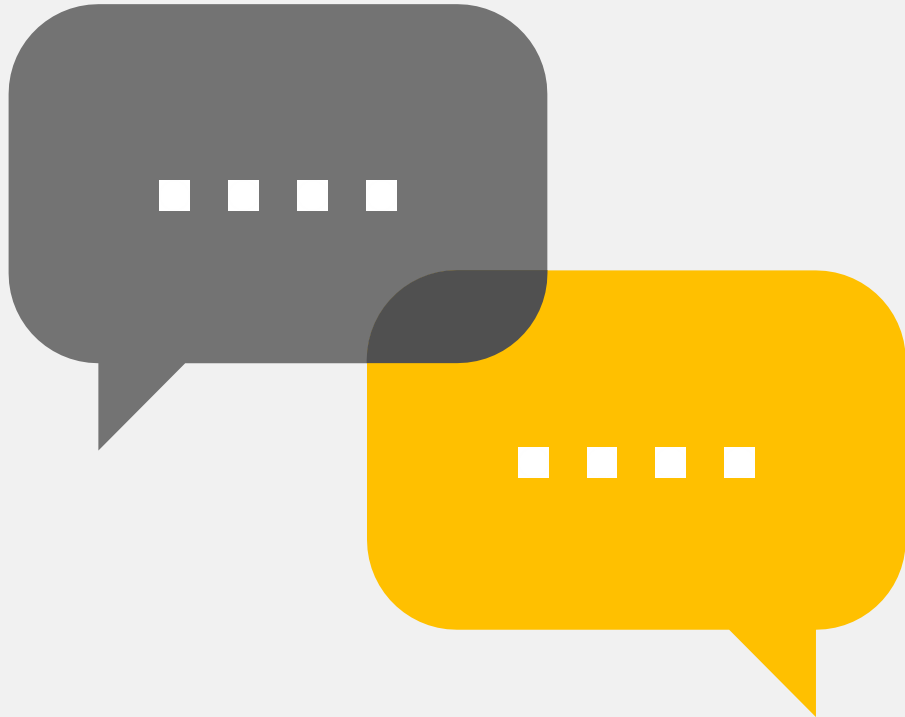
LAYOUT CHỈ CÓ TIÊU ĐỀ VÀ CHÂN TRANG



LAYOUT
SHAPE TRANG TRÍ

Power point

TRAO ĐỔI THẢO LUẬN





THANK YOU